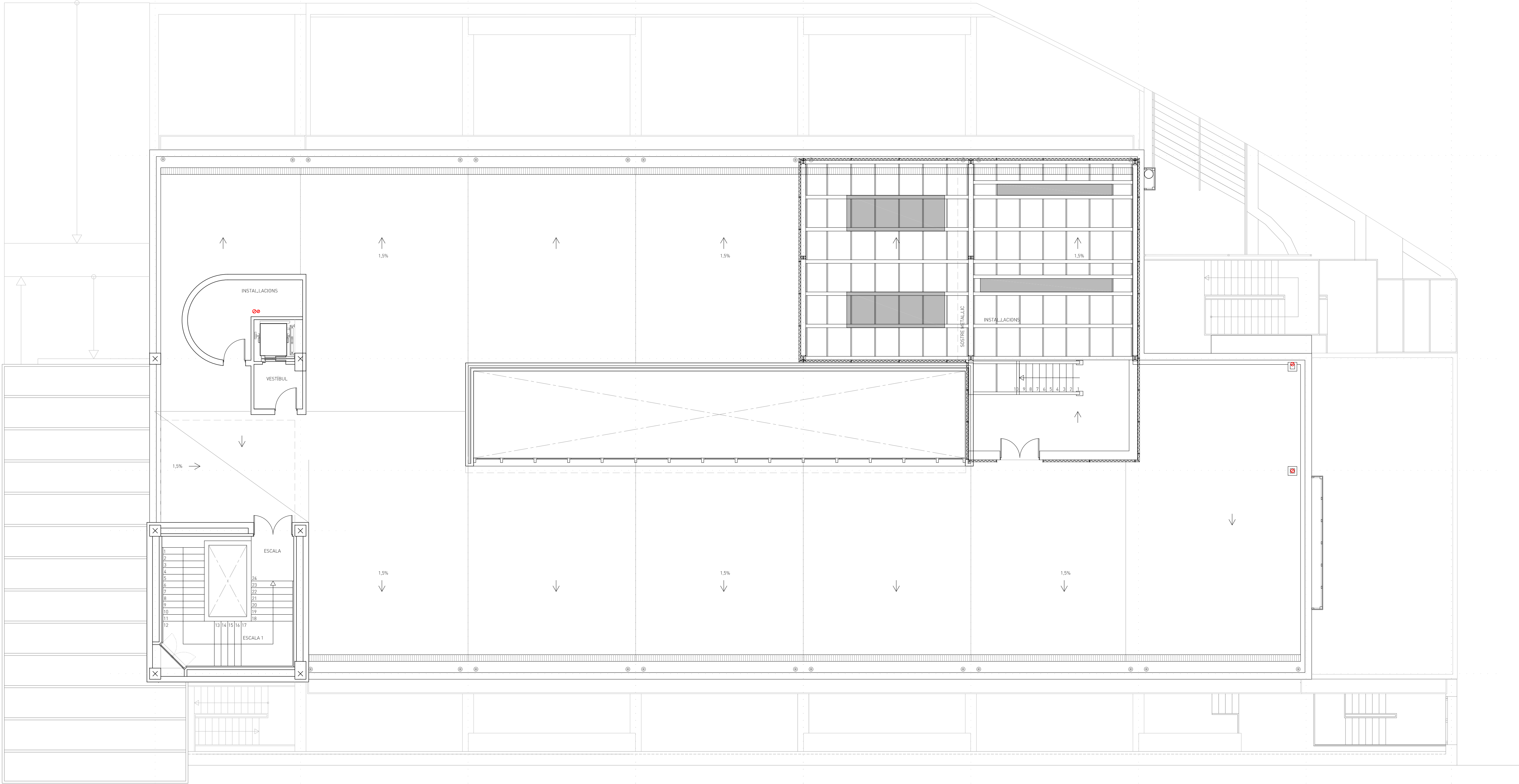
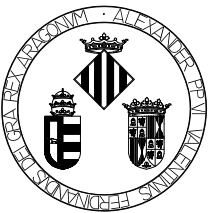


\\CARRATALA\Server\Proyectos\173_ ENFERMERIA\EJECUCION\173_PLANTAS\173_173.dwg



LAS DIMENSIONES PUEDEN SUFRIR LIGERAS VARIACIONES COMO CONSECUENCIA DE POSIBLES MODIFICACIONES PROGRAMATICAS, INTEGRACION DE SUPERFICIES PARA INSTALACIONES Y REAJUSTE DE LAS SECCIONES ESTRUCTURALES. PARA FABRICACIÓN LAS MEDIDAS SE TOMARÁN EN OBRA.
TODAS LAS DIMENSIONES EN LOS PLANOS QUEDAN BAJO LA RESPONSABILIDAD DE LA EMPRESA CONSTRUCTORA. EN CASO DE ENCONTRAR UN ERROR EN LOS PLANOS, ESTE DEBE SER NOTIFICADO.
El presente documento es copia de su original del que es autor CARRATALÁ ARQUITECTOS. Su utilización total o parcial, así como cualquier reproducción o cesión a terceros, requerirá la previa autorización expresa de sus autores, quedando en todo caso prohibida cualquier modificación unilateral del mismo.

PROYECTO DE EJECUCIÓN
EDIFICIO FACULTAD DE ENFERMERÍA Y PODOLOGÍA



UNIVERSITAT DE VALÈNCIA

Avenida Menéndez Pelayo Campus Blasco Ibáñez Valencia		MAYO 2017	FECHA
SITUACIÓN		1/100	ESCALA
DISTRIBUCIÓN PLANTA CUBIERTAS		PLANO	
LUIS CARRATALÁ CALVO		DIEGO CARRATALÁ COLLADO	
Carratalá arquitectos		A-1.8	NÚMERO

C/ GENARO LAHUERTA 15-2 · 46010 VALENCIA · TELF: 963 60 44 49
luis@carratalaarquitectos.es / diego@carratalaarquitectos.es / www.carratalaarquitectos.es